

Lieferprogramm Edelstahl

	Seite
Bleche kalt gewalzt	1
Flach- und Bandstahl	2 u. 3
Rundstahl blank	4
Rundstahl geschliffen	4
Vierkantstahl	5
Winkelstahl gleichschenkelig	5
Rundrohre	6
Quadratrohre	7
Rechteckrohre	7
Rohrbogen	8
Endkappen	8
Handlaufträger und Rosetten	8
Bodenanker und Rosetten	8

Die gehandelten bzw. verwogenen Gewichtswerte können von den hier aufgeführten Gewichtsangaben abweichen.

Weitere Güten und Abmessungen des gesamten Programms auf Anfrage!

Edelstahl-Bleche (kalt gewalzt)

Abmessungen mm	1.4301 / 07 2B(IIIC)	1.4571 2B(IIIC)	1.4301 / 07 einseitig geschliffen K240 mit Folie	1.4301 / 07 Tränenblech
0,6x1000x2000	x			
0,8x1000x2000	x			
0,8x1250x2500	x		x	
0,8x1500x3000	x			
1,0x1000x2000	x	x	x	
1,0x1250x2500	x		x	
1,0x1500x3000	x		x	
1,5x1000x2000	x	x	x	
1,5x1250x2500	x		x	
1,5x1500x3000	x		x	
2,0x1000x2000	x	x	x	
2,0x1250x2500	x	x	x	
2,0x1500x3000	x		x	
2,5x1000x2000	x			
2,5x1250x2500	x			
2,5x1500x3000	x			
3,0x1000x2000	x	x	x	x
3,0x1250x2500	x		x	
3,0x1500x3000	x		x	
4,0x1000x2000	x			x
4,0x1500x3000	x			
5,0x1000x2000	x			
5,0x1500x3000	x			

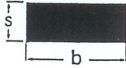
Weitere Güten und Abmessungen auf Anfrage wie zum Beispiel:

- 1.4401, 1.4404, 1.4406, 1.4435, 1.4436, 1.4439, 1.4462, 1.4512, 1.4539, 1.4541, 1.4713, 1.4724, 1.4742, 1.4762, 1.4828, 1.4833, 1.4841, 1.4845, 1.4876
- Sonderformate, Zuschnitte, Plasmazuschnitte, Spaltbänder, Coils
- Obeflächengüten 1C, 1D, 2B, 2C, 2R und andere Körnungen beim Schleifen

Heitzmann

Joseph Heitzmann GmbH–Dillingen

Flachstahl und Bandstahl gewalzt u./o. vom Band (Handelslänge 3 mtr)

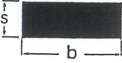


Abmessung bxs mm	Gewicht kg/m	1.4301 / 07	1.4301 / 07 geschliffen K240	1.4571
15x 3	0,35	x		
15x 5	0,59	x		
15x10	1,18	x (6m)		
20x 3	0,47	x	x	x
20x 4	0,63	x	x	x
20x 5	0,79	x	x	x
20x 6	0,94	x	x	
20x 8	1,26	x	x	
20x10	1,57	x	x	
20x12	1,88	x		
25x 3	0,59	x		
25x 4	0,79	x	x	
25x 5	0,98	x	x	
25x 6	1,18	x	x	
25x 8	1,57	x	x	
25x10	1,96	x	x	
30x 3	0,71	x		
30x 4	0,94	x	x	
30x 5	1,18	x	x	x
30x 6	1,41	x	x	
30x 8	1,88	x	x	
30x10	2,36	x	x	
35x 3	0,82	x		
35x 4	1,10	x		
35x 5	1,37	x		
35x 6	1,65	x		
35x 8	2,20	x		
35x10	2,75	x		
40x 3	0,94	x		
40x 4	1,26	x	x	
40x 5	1,57	x	x	
40x 6	1,88	x	x	x
40x 8	2,51	x	x	
40x10	3,14	x	x	
40x12	3,77	x		

Heitzmann

Joseph Heitzmann GmbH – Dillingen

Flachstahl und Bandstahl gewalzt u./o. vom Band (Handelslänge 3 mtr)



Abmessung bxs mm	Gewicht kg/m	1.4301 / 07	1.4301 / 07 geschliffen K240	1.4571
50x 3	1,18	x		
50x 4	1,57	x	x	
50x 5	1,96	x	x	x
50x 6	2,36	x	x	
50x 8	3,14	x	x	
50x10	3,93	x	x	
50x12	4,71	x		
60x 3	1,41	x		
60x 4	1,88	x		
60x 5	2,36	x	x	
60x 6	2,83	x	x	x
60x 8	3,77	x	x	
60x10	4,71	x	x	
60x12	5,65	x		
70x 4	2,20	x		
70x 5	2,75	x		
70x 6	3,30	x		
70x 8	4,40	x		
70x10	5,50	x		
80x 5	3,14	x	x	
80x 6	3,77	x	x	
80x 8	5,02	x	x	
80x10	6,26	x	x	
80x12	7,54	x		
100x 5	3,93	x	x (4/6m)	
100x 6	4,71	x	x	
100x 8	6,28	x	x	
100x10	7,85	x	x	
120x 5	4,71	x		
120x 6	5,65	x		
120x 8	7,54	x		
120x10	9,42	x		
150x 5	5,80	x		
150x 6	7,07	x		
150x 8	9,42	x		
150x10	11,78	x		
200x 8	12,56	x		
200x10	15,70	x		

Heitzmann

Joseph Heitzmann GmbH – Dillingen
Rundstahl blank EN 10278 (Handelslänge 3 mtr)



Abmessung d mm	Gewicht kg/m	1.4301	1.4305	1.4571
3	0,06	x		x
4	0,10	x		x
5	0,15	x	x	x
6	0,22	x		x
8	0,40	x		x
10	0,62	x (6m)	x	x
12	0,89	x (6m)	x	x
14	1,21	x (6m)		
15	1,39	x	x	x
16	1,58	x (6m)		x
18	2,00	x		
20	2,47	x	x	x
22	2,98	x		
24	3,55	x		
25	3,85	x	x	x
30	5,55	x	x	x
35	7,55	x		
40	9,87	x		
45	12,49	x		
50	15,41	x		
60	22,20	x		x

Rundstahl geschliffen K240 (Handelslänge 6 mtr)

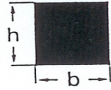


Abmessung d mm	Gewicht kg/m	1.4301
10	0,62	x
12	0,89	x
14	1,20	x
15	1,39	x
16	1,57	x
20	2,47	x

Heitzmann

Joseph Heitzmann GmbH–Dillingen

Vierkantstahl (gezogen EN 10178 bzw. gewalzt DIN 1014 o. geschmiedet)



Abmessung hxb	Gewicht kg/m	1.4301
8	0,50	x
10	0,79	x
12	1,13	x

Winkelstahl (gew. geb. EN 10056-1)



Abmessung hxbxs mm	Gewicht kg/m	1.4301	1.4301 geschliffen K240	1.4571
15x15x2	0,471	x		
20x20x3	0,880	x		
25x25x3	1,120	x	x	
25x25x4	1,450	x		
30x30x3	1,360	x	x	
30x30x4	1,780	x		
35x35x4	2,100	x		
40x40x3	1,880	x		
40x40x4	2,420	x	x	
50x50x5	3,770	x	x	x
60x60x6	5,420	x		
80x80x8	9,660	x		

Heitzmann

Joseph Heitzmann GmbH–Dillingen

Rundrohre geschweißt Deko / Konstruktionsrohre (Handelslänge 6 mtr)

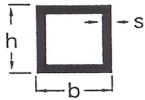


Abmessung d x s mm	Gewicht kg/m	1.4301 / 07 geschliffen K240	1.4301 / 07 ungeglüht	1.4571 / ungeglüht
6,0x1,0	0,125		x	
8,0x1,0	0,175		x	
10,0x1,0	0,225		x	
12,0x1,5	0,394	x		
15,0x1,0	0,351	x		
15,0x1,5	0,507	x		
16,0x1,5	0,545	x		
18,0x1,5	0,620	x		
20,0x1,0	0,476	x		
20,0x2,0	0,901	x		x
21,3x2,0	0,967	x		
21,3x2,6	1,217		x	x
25,0x2,0	1,152	x		x
26,9x2,0	1,247	x		
26,9x2,5	1,527	x		
26,9x2,6	1,527		x	x
30,0x2,0	1,402	x		
33,7x2,0	1,588	x		
33,7x2,5	1,953	x		
33,7x3,0	2,306	x		
33,7x3,2	2,444		x	x
38,0x2,0	1,803			x
38,0x3,0	2,637			x
40,0x2,0	1,903	x		
42,4x2,0	2,023	x		
42,4x2,5	2,498	x		
42,4x3,0	2,954	x		
42,4x3,2	3,141		x	x
48,3x2,0	2,319	x		
48,3x3,0	3,405	x		
48,3x3,2	3,614		x	
60,3x2,0	2,920	x		
60,3x3,0	4,304	x		
76,1x2,0	3,711	x		
88,9x2,0	4,352	x		
101,6x2,0	4,988	x		

Heitzmann

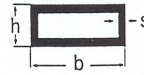
Joseph Heitzmann GmbH – Dillingen

Quadratrohre



Abmessung hxbxs mm	Gewicht kg/m	1.4301 / 07 metallblank	1.4301 / 07 geschliffen K240
20x20x1,0	0,601	x	
20x20x2,0	1,152		x
25x25x2,0	1,502		x
30x30x2,0	1,840	x	x
30x30x3,0	2,779		x
35x35x2,0	2,150		x
40x40x2,0	2,454	x	x
40x40x3,0	3,756		x
50x50x2,0	3,105		x
50x50x3,0	4,650		x
60x60x2,0	3,711		x
60x60x3,0	5,491		x
80x80x3,0	7,530		x
100x100x3,0	9,530		x

Rechteckrohre

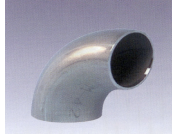


Abmessung hxbxs mm	Gewicht kg/m	1.4301 / 07 metallblank	1.4301 / 07 geschliffen K240
30x20x2,0	1,502		x
40x20x2,0	1,840	x	x
40x30x2,0	2,150		x
50x30x2,0	2,454		x
60x30x2,0	2,804		x
60x30x3,0	4,131		x
60x40x2,0	3,105		x
60x40x3,0	4,650		x
80x40x2,0	3,711		x
80x60x3,0	6,406	x	

Heitzmann

Joseph Heitzmann GmbH–Dillingen

Rohrbogen (ähnl. Din 2605 Norm 3S90°)



Abmessung V2A

Abmessung	V2A
26,9x2,0	x
33,7x2,0	x
40,0x2,0	x
42,4x2,0	x
48,3x2,0	x
60,3x2,0	x

Rohrboden gewölbt



Abmessung V2A matt geschliffen zum anschweißen

Abmessung	V2A matt geschliffen zum anschweißen
33,7x2,0	x
42,4x2,0	x
48,3x2,0	x
60,3x2,0	x

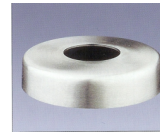
Endkappe V2A



Abmessung

Abmessung	gerade Einschlagen geschliffen zum matt	gewölbt Einschlagen matt geschliffen zum	gewölbt mit Gewindebohrung M8 matt geschliffen
33,7x2,0	x	x	x
42,4x2,0	x	x	x
48,3x2,0	x	x	

Handlaufträger und Rosette V2A



Handlaufträger mit Halteplatte 3 Senkbohrg., Platte 70x5	x
Handlaufträger zum Anschweißen 3 Senkbohrg., Platte 70x5	x
Rosette zu Handlaufträger	x

Bodenanker und Rosette V2A



Bodenanker für Rohr 42,4x2,0; Platte 100x6	x
Rosette für Bodenanker 42,4	x